

AI자기소개서/AI역량평가 대비
에듀스 AI솔루션

솔루션 개요

에듀스 AI솔루션은 보다 많은 이용자가 편하게 사용할 수 있는 시스템환경을 제공합니다.

The screenshot displays the EDUCE AI Job Solution website interface. At the top, there is a navigation bar with '로그인', '마이페이지', and '1:1 문의'. Below this, a secondary menu lists 'AI 자기소개서', 'AI 화상면접', 'AI 채용(실전)', 'AI 영미회화/면접', and '학습지원'. The main heading is 'AI 자소서/면접솔루션' with the subtext 'EDUCE AI_JOB SOLUTION'. The central banner features a globe and the text 'UNTACT/AI COVER LETTER INTERVIEW'. Three main service cards are presented: '01. AI 자기소개서' (AI Cover Letter), '02. 화상면접' (Video Interview), and '03. AI 채용' (AI Recruitment). Below these, two detailed sections are shown: '01 자기소개서 작성부터 첨삭' (AI Cover Letter Writing and Proofreading) and '02 AI 화상/모의면접' (AI Video/Mock Interview).

개요

- 기존홈페이지와 로그인 연동(회원가입 없음)
- 무제한 제공방식
- 관리자 페이지를 통한 개인별 이용관리(엑셀 등)
- 모바일 앱/웹 서비스(옵션)
- API를 통한 기존 홈페이지 메뉴 탑재(옵션)

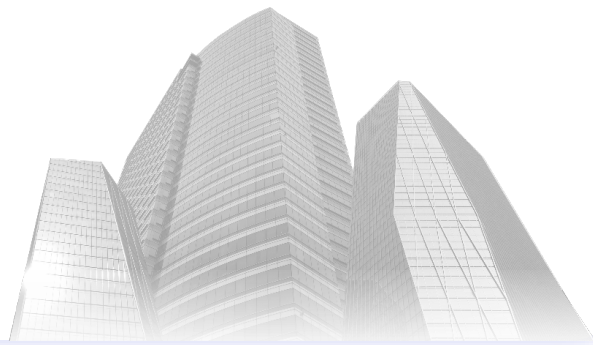


채용 전 과정 대비

AI채용 대비는 물론 AI기술을 활용해 기존 채용전형도 대비할 수 있도록 합니다.

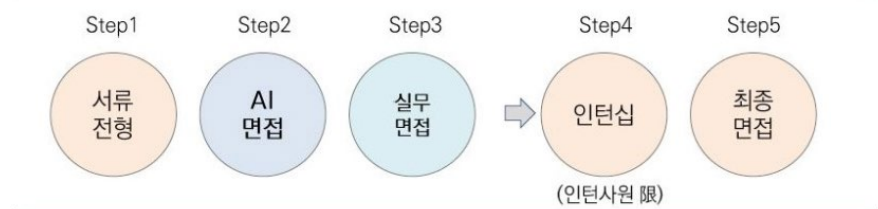
AI면접(AI역량검사 등)의 경우, 현재 기존 채용단계를 대체하는 것이 아니라, 기존 채용과정의 역량평가의 도구 혹은 면접 시 참고자료로 적용하는 기업이 대다수입니다.

이에 에듀스 역량평가 학습솔루션은 **역량평가 대비 학습콘텐츠는 물론 기존의 자기소개서, 면접, 영어회화 등을 모두 대비할 수 있는 학습 툴을** 제공합니다.



전형절차

서류 접수기간 : 2022년 3월 23일 (수) ~ 4월 3일 (일)



출처 : 미래에셋생명

전형 절차



접수기간 및 방법

- 지원서 접수 : 2022년 04월 13일(수) ~ 04월 20일(수) 자정까지

출처 : 이마트 에브리데이

종근당 전형절차



출처 : 종근당

채용 전 과정 대비

AI채용 대비는 물론 AI기술을 활용해 기존 채용전형도 대비할 수 있도록 합니다.

에듀스 AI솔루션



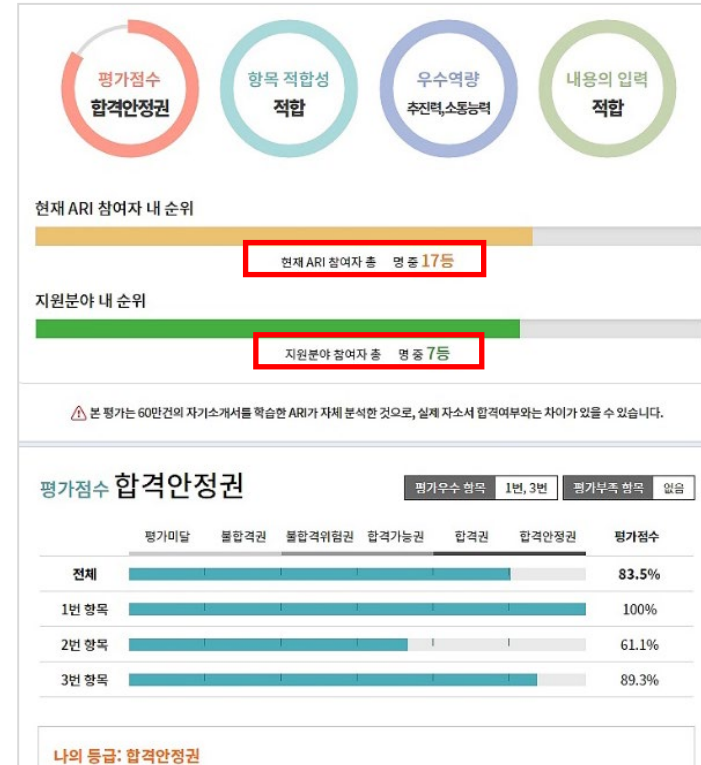
면접/자소서 내용의 시평가

에듀스 AI역량평가 플랫폼은 면접 및 자소서 내용을 시기술로 점수화해 평가합니다.

에듀스 시면접 결과지



에듀스 시자소서 결과지



화상면접/자소서 내용 평가(면접내용 평가 국내유일)

수 만건이 넘는 합격자기소개서를 보유한 에듀스는 빅데이터로 딥러닝한 시엔진이 응시자의 답변 내용을 분석하여, 합격자와의 비교를 통해 어느정도 합격에 가까운지에 대한 점수화 하여 순위를 제공

면접/자소서 내용의 AI평가

에듀스 AI역량평가 플랫폼은 면접 및 자소서 내용을 AI기술로 점수화해 평가합니다.



학습콘텐츠 제공

단순한 SI역량평가를 체험하는 수준을 넘어 본 솔루션 하나로 채용준비가 가능하도록 구성했습니다.



- SI역량평가의 각 부분별로 집중 연습해 볼 수 있는 집중학습.
- SI역량평가에 대한 대처법 등 다양한 학습동영상 10종 제공
- 제공되는 전체 SI게임 해설동영상 및 팁 제공(24종 이상 제공)

학습 동영상

SI역량검사, 면접, 게임 등에 대한 쉽고 상세한 학습 동영상이 제공됩니다.

NORICE "나만의 팁 공유"에는 자유롭게 댓글을 올리시면 됩니다. 활발한 참여를 해주신 분은 추천을 통해 소량의 상품을 보냅니다.

SI역량검사 - 일반

SI역량검사의 모든 것

SI역량검사가 지원자를 어떻게 평가하고, 또 지원자는 어떻게 준비를 해야할지 핵심을 모아 간단하게 알려주는 강의입니다.

inFACE 활용과 준비

SI역량검사 inFACE를 올바르게 준비할 수 있는 솔루션, 예루스 inFACE와 서적 소개와 대비법 등을 공개합니다.

inFACE 상세활용

SI역량검사 전문 유틸리티 inFACE를 실제 사용해보고 후 후기 편이니 더 자세히 알고 싶으시다면 꼭 보세요.

SI역량검사 진행방법

유기입심비다^^

결과지 안내

유기입심비다^^

AI게임 - 의사결정

행복카드 뒤집기 게임

난이도 ★★★★★ 조화수 452
평균점수 10,936 최고점수 33,450
나만의팁공유(1)

Quick TIP
32장의 카드 중에서 중간중간 섞여 있는 불행카드를 피해 최대한 많은 행복카드를 뒤집는 게임

행복카드 뒤집기 설명

난이도 ★★★★★ 조화수 417
평균점수 10,936 최고점수 33,450
나만의팁공유(1)

Quick TIP
32장의 카드 중에서 중간중간 섞여 있는 불행카드를 피해 최대한 많은 행복카드를 뒤집는 게임

풍선뽑기 게임

난이도 ★★★★★ 조화수 289
평균점수 4,042 최고점수 101,10
나만의팁공유(0)

Quick TIP
원뿔 모양에서 풍선에 버린을 넣고, 타치지 않도 꼭 후회판 크게 만드는 게임

AI게임 - 판단

불행방향 바꾸기 게임

난이도 ★★★★★ 조화수 229
평균점수 1,849 최고점수 3,250
나만의팁공유(4)

불행방향 바꾸기 설명

난이도 ★★★★★ 조화수 242
평균점수 1,849 최고점수 3,250
나만의팁공유(4)

스마일 입찰이 판단하기 게임

난이도 ★★★★★ 조화수 383
평균점수 160 최고점수 1,300
나만의팁공유(0)

SI역량검사 집중학습

SI역량검사의 핵심 단계인 **AI게임**/**AI면접** 단계만을 집중적으로 학습할 수 있도록 준비하였습니다.

아래 바로가기 버튼을 클릭하면 각 메뉴만을 연습/학습할 수 있으며, 수행한 항목의 결과도 함께 제공됩니다.

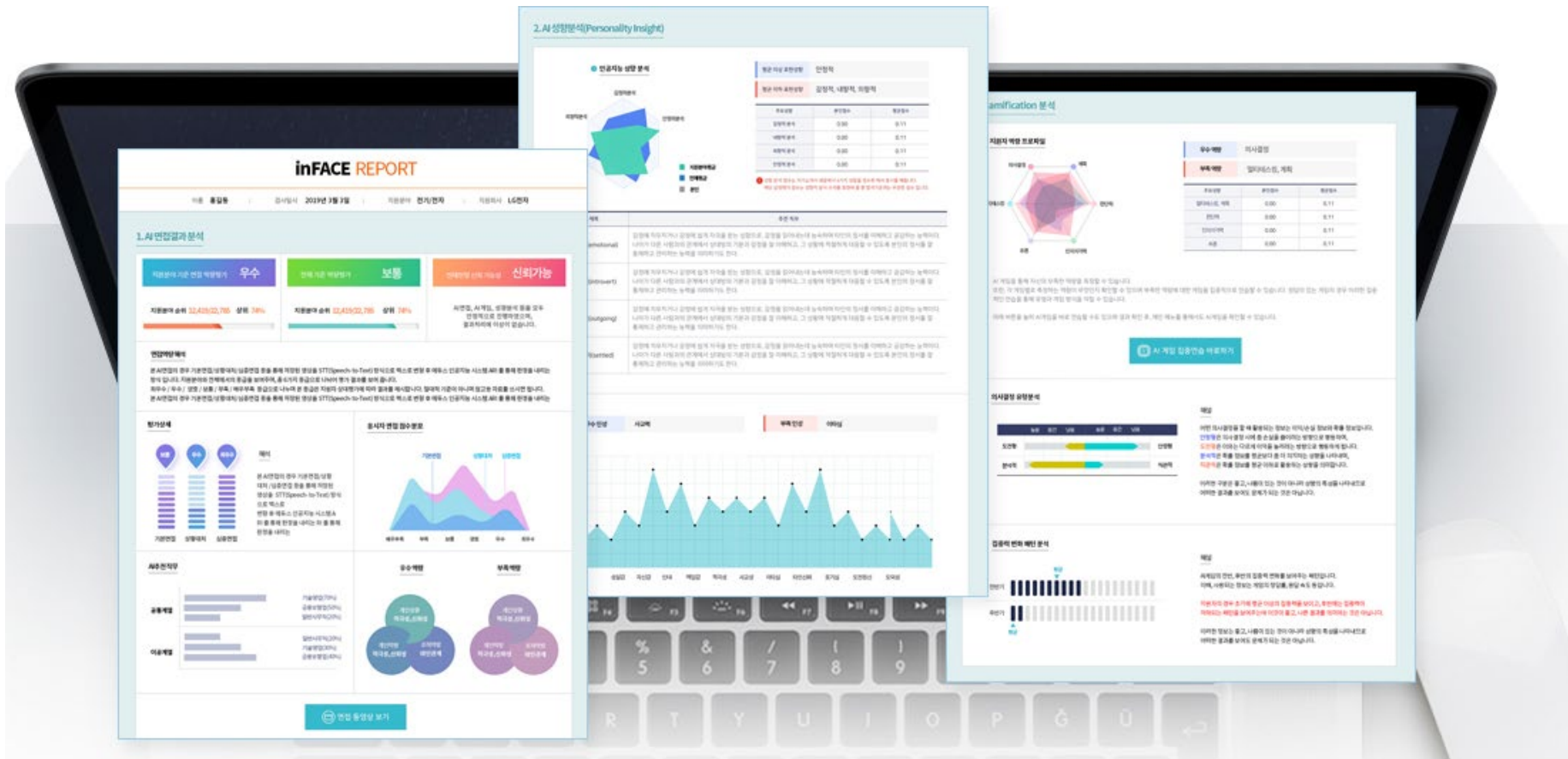
집중학습 시작하기

[AI 면접 연습하기](#)

[AI 게임 연습하기](#)

상세한 평가결과지

역량평가 혹은 자소서서의 본인 등수는 물론 직무별 수준 등 다양한 데이터를 제공합니다.



상세한 평가결과지

역량평가 혹은 자소서 of 본인 등수는 물론 직무별 수준 등 다양한 데이터를 제공합니다.

● Voice Analysis



해석

지원자의 Voice Analysis를 보여 줍니다. 이것을 통해 답변 시, 음성의 크기와 빠르기 그리고 유택 등을 확인 할 수 있습니다. 이러한 확인을 통해 음성의 톤이 단조롭지 않은지, 답변이 빠르지 않는 지 등을 확인 할 수 있습니다. 참고로, 음성을 통해 제공 되는 정보들은 AI 답러닝을 통해 추가 항목이 생성될 수 있습니다.

대비

시면점에서는 목소리에 대한 요소가 제일 중요합니다. 우선, 크고 또렷한 목소리로 대답을 해야 하며 목소리의 크기 역시 중요한데 약간은 큰 목소리로 대답하는 것이 좋습니다. 또한, 정확한 발음을 통해 음성이 텍스트로 올바르게 전환 될 수 있도록 해야 합니다. 주의할 것은 웅얼거리듯이 말하는 것입니다. 웅얼거리지 않도록 신경써서 대답하는 것을 연습할 필요가 있습니다.

● Verbal Analysis



■ 본인 ■ 전체평균 ■ 지원분야평균



● 역량어휘 100% ● 비역량어휘 0%

해석

지원자의 답변을 분석하여 사용되는 어휘가 어떤 성향을 가지고 있는지 보여 줍니다. 긍정/부정/중립/복합단어 등 총 4개로 구분되어 제시 됩니다. 또한, 사용한 어휘 중에서 평가에 사용되지 않는 어휘가 어느 정도 차지하는지 보여 줍니다. 이와 같은 어휘 분석을 통해 지원자의 어휘 사용 습관, 말의 뇌역스 등을 알 수 있게 됩니다. 이러한 어휘 사용 습관이나 뇌역스 등은 응시자의 호감도에 영향을 주게 됩니다.

대비

시면점에서는 응시자의 호감도 분석이 제일 중요합니다. 그러므로 부정적인 단어 보다는 긍정적인 단어를 활용하여 답변할 필요가 있습니다. 또한, 단순한 단어를 과하게 사용하거나 추상적인 어휘를 많이 써서 대답하거나 혹은 같은 내용을 반복적으로 대답하는 등의 답변 태도 등도 주의해야 합니다. 이러한 답변 태도는 비역량어휘의 비중이 높아지게 합니다.

- 안면 인식은 물론 음성 및 어휘 분석 정보도 제공합니다.
- 영상은 일정기간 저장되어 응시자가 직접 확인/저장 가능합니다.

● Word Cloud



해석

지원자의 답변을 분석하여 그 중요도와 빈도를 표시한 Word Cloud를 제시하여 중요도 지원자의 답변 내용의 적절성을 확인 할 수 있게 됩니다. 이러한 확인을 통해 부적절하거나 불필요한 내용이 반복되지 않았는지 점검해볼 수 있습니다.

AI영어회화(면접) 에듀스는 다양해진 채용과정을 준비할 수 있는 차별화된 콘텐츠를 제공합니다.

1:1 문의 마이페이지 로그인


inEAR 소개
AI 영어면접
AI 토스/오픽 TEST
inEAR 소개강의


AI English Interview Speaking Test SOLUTIONS

inEAR로 인공지능 AI를 활용하여 다양한 평가를 받을 수 있습니다.
이제 대기업 • 외국계기업 • 공공기관의 영어면접은 물론,
토익 스피킹/오픽 같은 영어 말하기 시험도 AI로 대비할 수 있습니다.

영어면접 시작하기


영어말하기 시험 시작하기






발음평가

응시자의 발음과 원어민의 발음을 비교 평가합니다.
단어는 물론 문장단위도 포함하며 억양도 평가됩니다.



문법평가

강력한 AI문법 엔진으로 문장에서 오류를 찾아냅니다.
문장의 완결성을 평가하게 됩니다.



주제평가

제시된 그림이나 주어질 질문에 적절한 답을 했는지 평가합니다. ontology/word2vec 기술을 활용하여 평가합니다.

AI영어회화(면접)

에듀스는 다양해진 채용과정을 준비할 수 있는 차별화된 콘텐츠를 제공합니다.

1. 영어면접

	세부구성	문항수	답변준비시간	시간
Part1	Read a text aloud 문장읽기	1-2	각 45초	각 40초
Part2	Describe a picture 사진묘사	3	45초	40초
Part3	Respond to questions 듣고 질문에 답하기	4-6	각3초	4번: 15초 5번: 15초 6번: 30초

2. AI 토스/오픽 Test

	세부구성	문항수	답변준비시간	시간
Part1	Read a text aloud 문장읽기	1-2	각 45초	각 40초
Part2	Describe a picture 사진묘사	3	45초	40초
Part3	Respond to questions 듣고 질문에 답하기	4-6	각3초	4번: 15초 5번: 15초 6번: 30초
Part4	Respond to questions Using information provided 제공된 정보를 사용하여 질문에 답하기	7-9	정보 읽는 시간: 45초 답변 준비 시간: 각3초	7번: 15초 8번: 15초 9번: 30초
Part5	Propose a solution 해결책 제안하기	10	45초	40초
Part6	Express an opinion 의견 제시하기	11	30초	40초



AI자기소개서-자동완성

에듀스는 다양해진 채용과정을 준비할 수 있는 차별화된 콘텐츠를 제공합니다.

- 작성하고자 하는 첫 문장 혹은 구, 절 입력되면 이후 문장을 **AI가 자동으로 작성해** 줍니다.
- 완성된 자기소개서를 카피 해오는 것이 아니라 AI가 문장을 직접 생성하므로 **표절의 위험은 없습니다**.



AI답러닝

10만건의 합격자기소개서를
답러닝한 AI가 직접 문단을
새로 생성합니다.

_01



자동완성

문장 혹은 구, 절만 입력한 후
AI가 그와 연관성이 높은
문단을 완성합니다.

_02



나만의 자소서

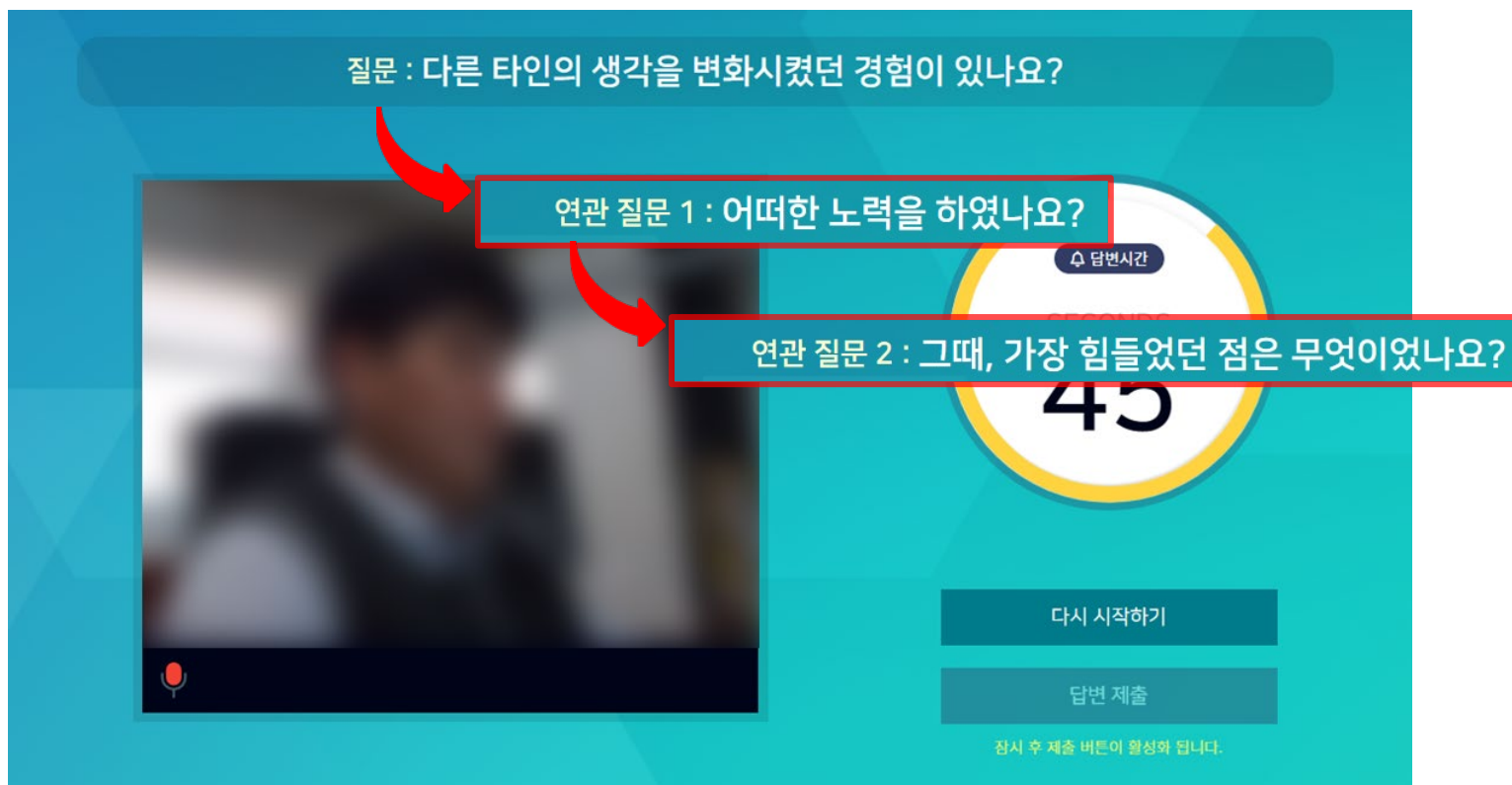
AI가 직접 문장을 생성한 후,
본인에게 맞는 내용으로 수정만
하면 됩니다.

_03

AI면접-대화형

에듀스는 다양해진 채용과정을 준비할 수 있는 차별화된 콘텐츠를 제공합니다.

- 정해진 면접 질문을 하는 것이 아닌, 응시자의 답변을 실시간으로 분석하여 재질문 합니다.
- AI면접, AI역량평가뿐만 아니라 화상면접, 대면면접 등 다양한 형태의 면접 대비 가능 합니다.



The screenshot shows an AI interview interface with a teal background. At the top, a question is displayed: "질문 : 다른 타인의 생각을 변화시켰던 경험이 있나요?". Below this is a video feed of a blurred person. To the right of the video, a circular timer shows "45" seconds remaining, with a "답변시간" (Answer Time) label above it. Two red arrows point from the main question to two follow-up questions: "연관 질문 1 : 어떠한 노력을 하였나요?" and "연관 질문 2 : 그때, 가장 힘들었던 점은 무엇이었나요?". At the bottom right, there are two buttons: "다시 시작하기" (Start Again) and "답변 제출" (Submit Answer). A small note at the very bottom says "잠시 후 제출 버튼이 활성화 됩니다." (The submit button will be activated shortly).

www.educe.co.kr

감사합니다.